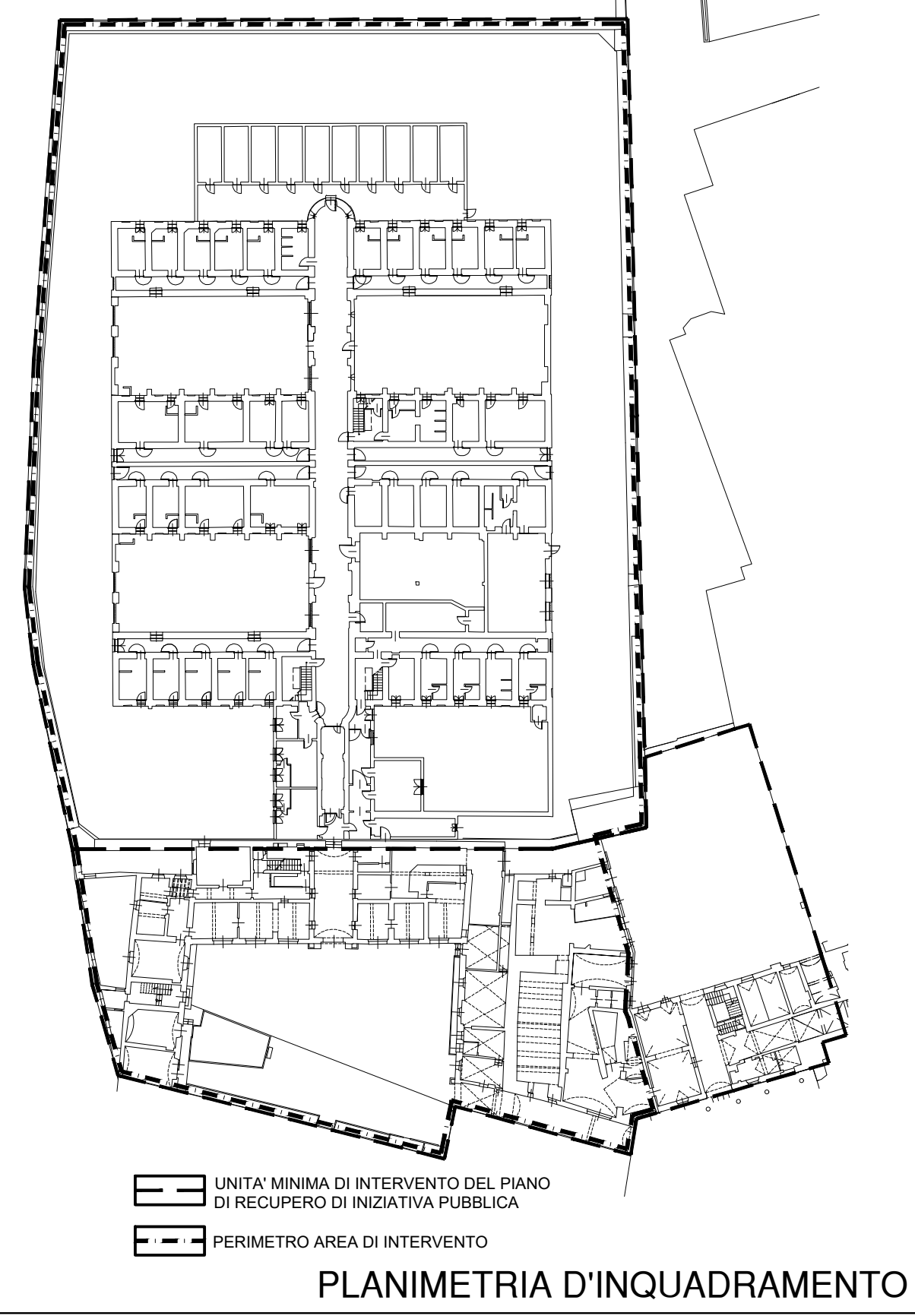
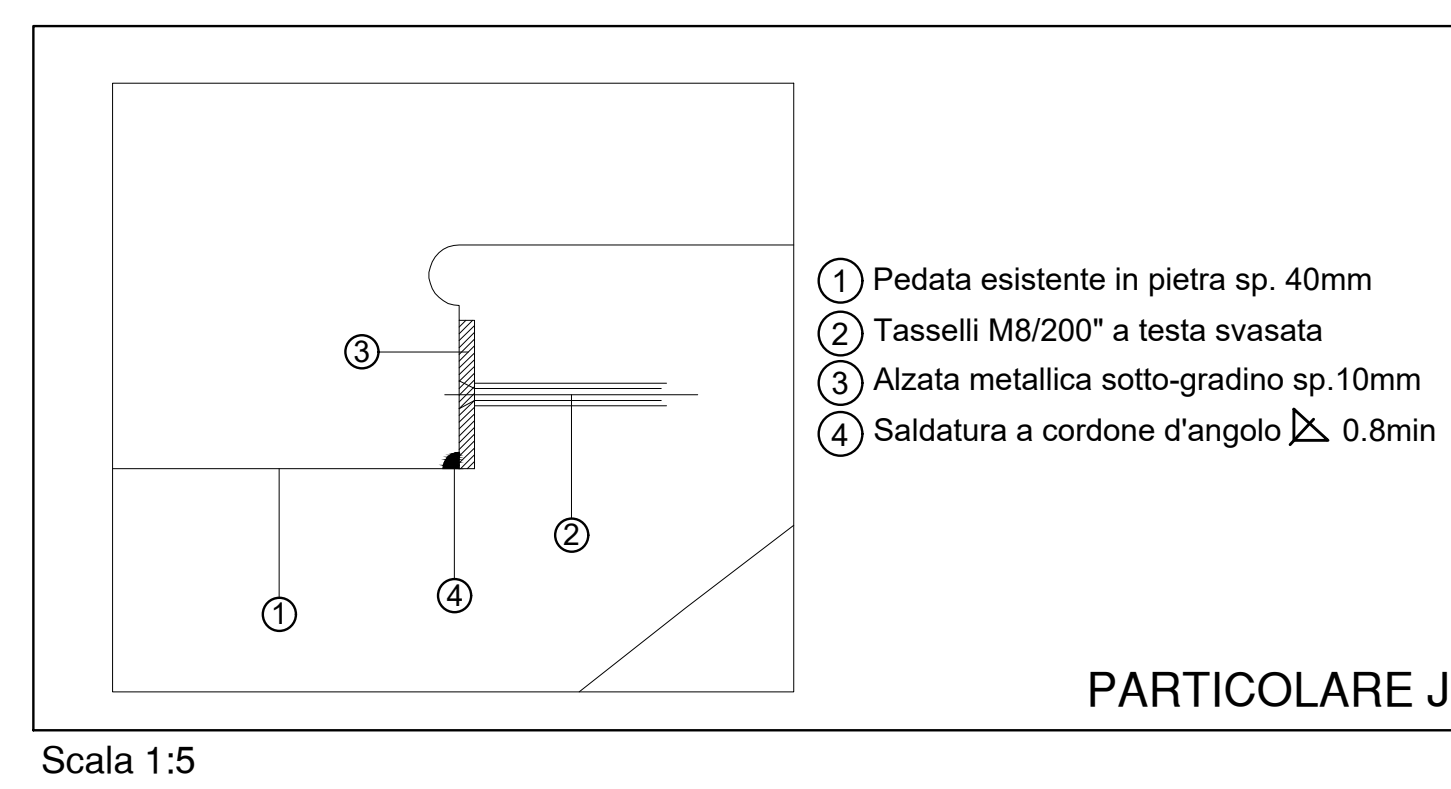
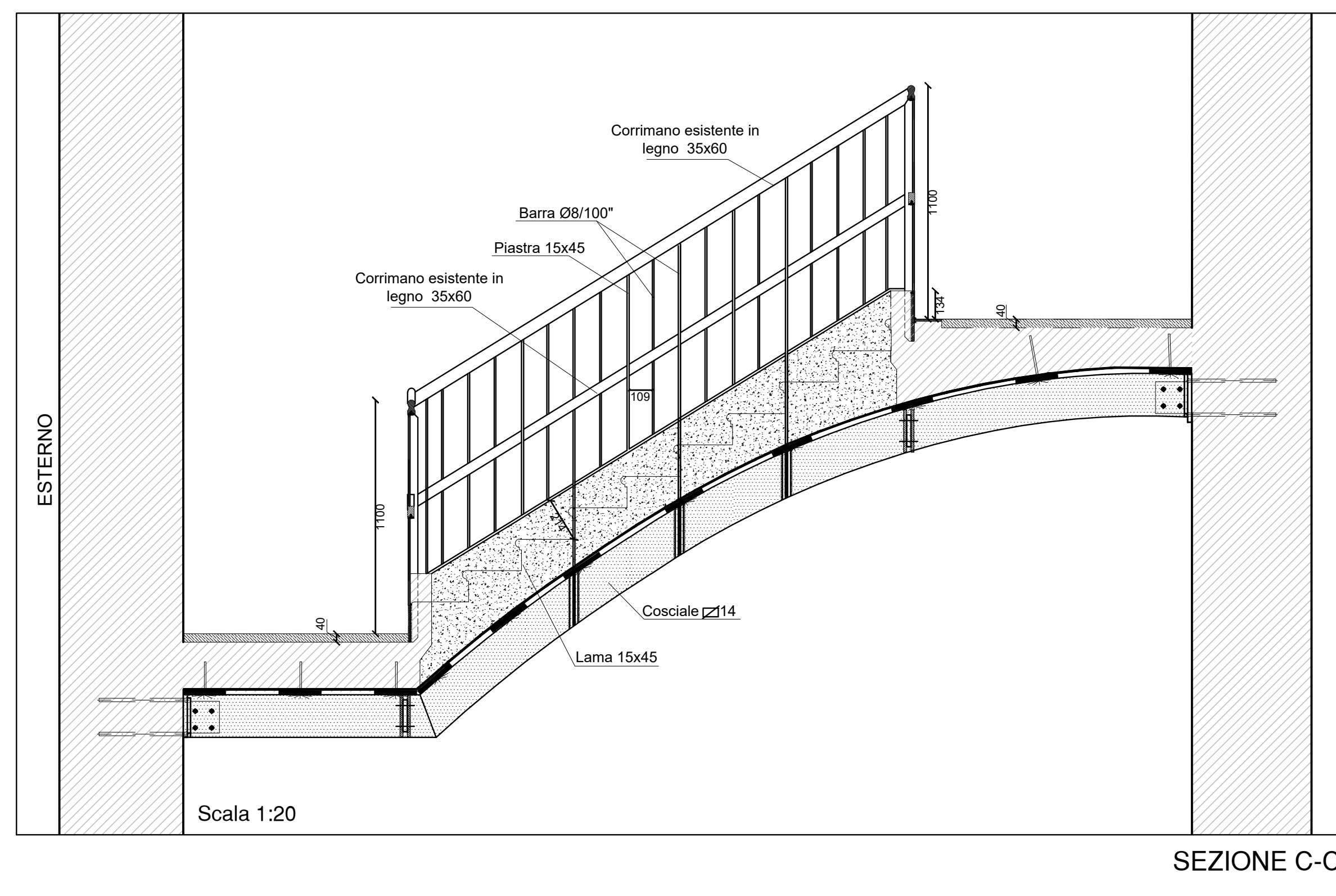
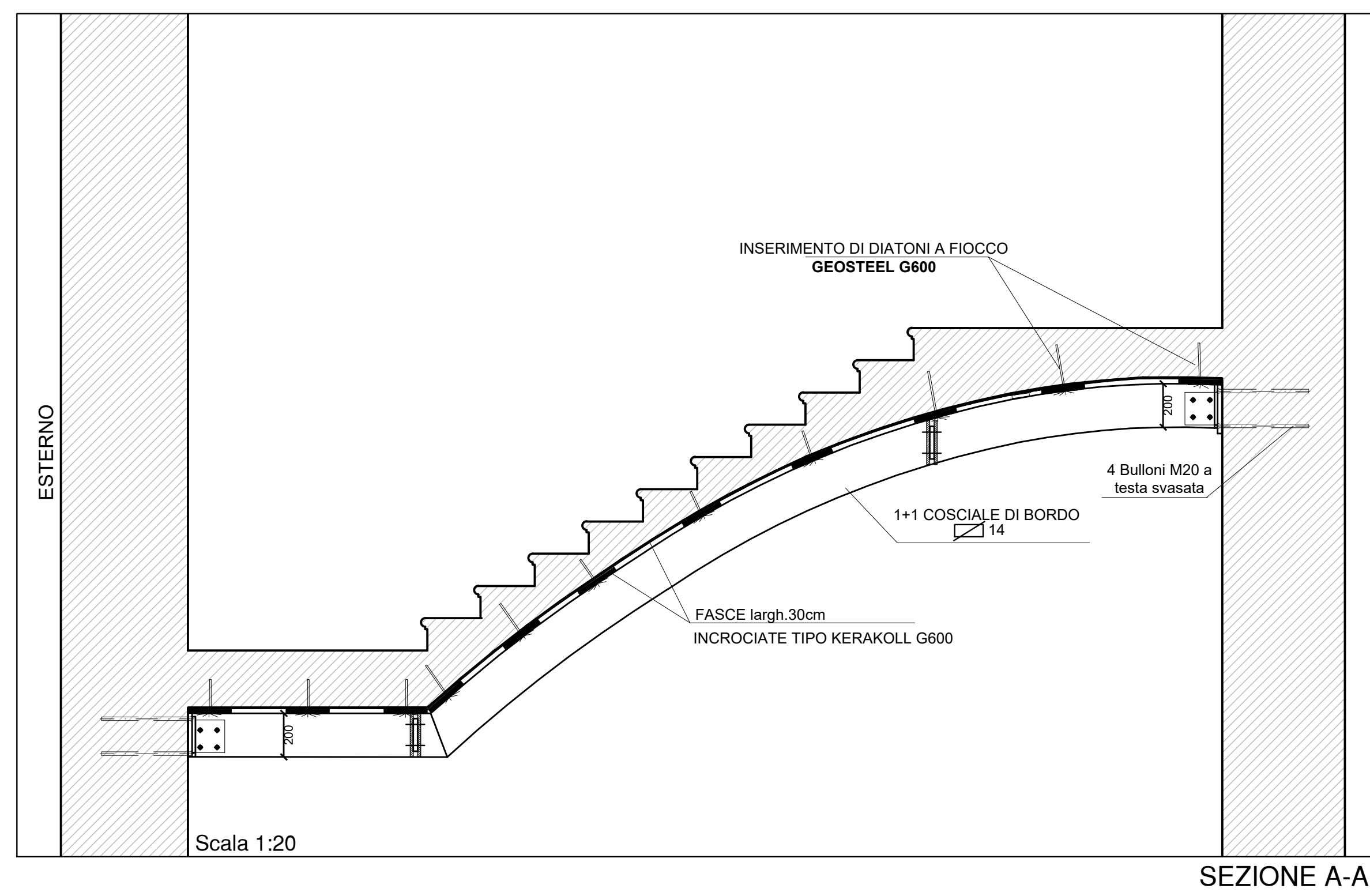
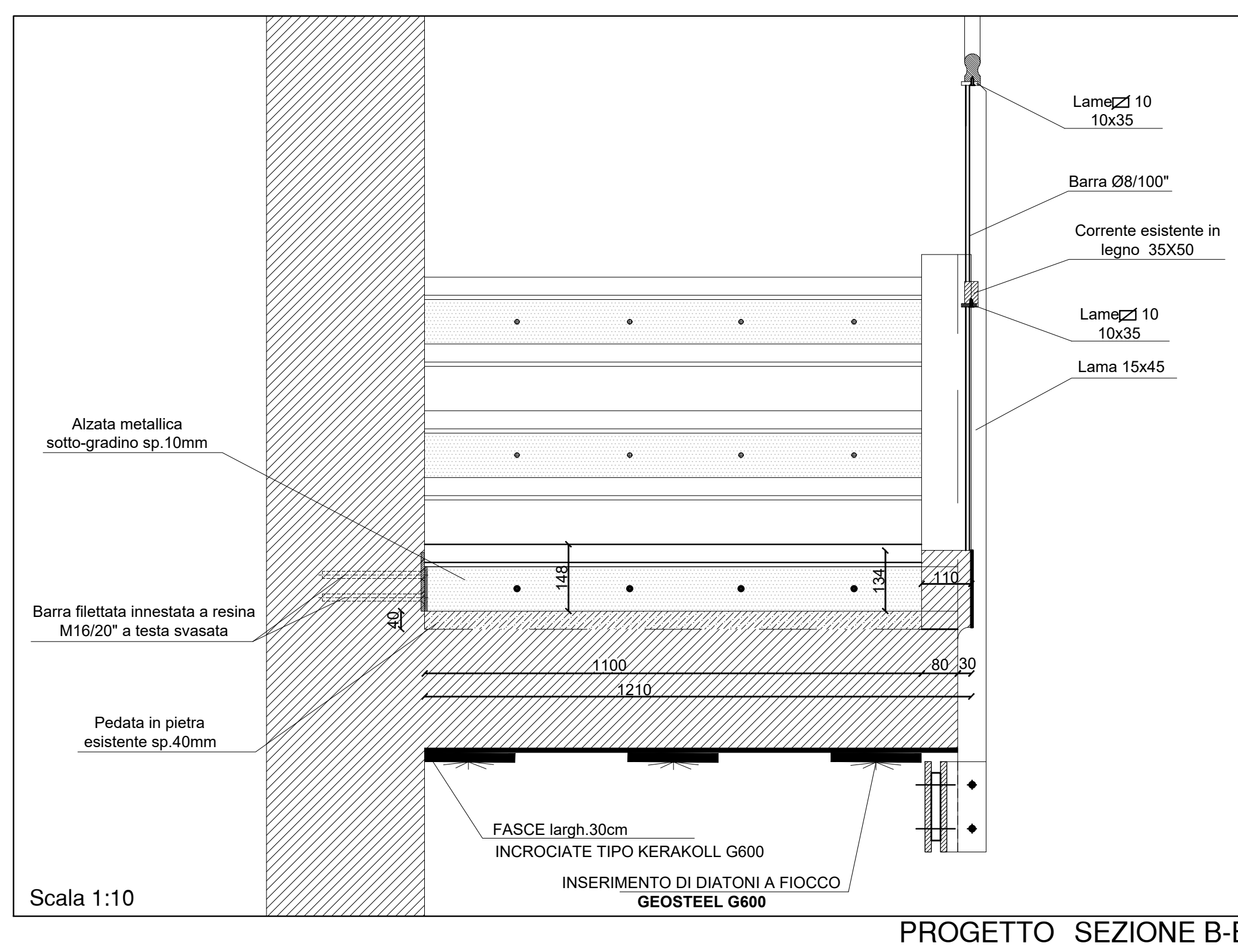
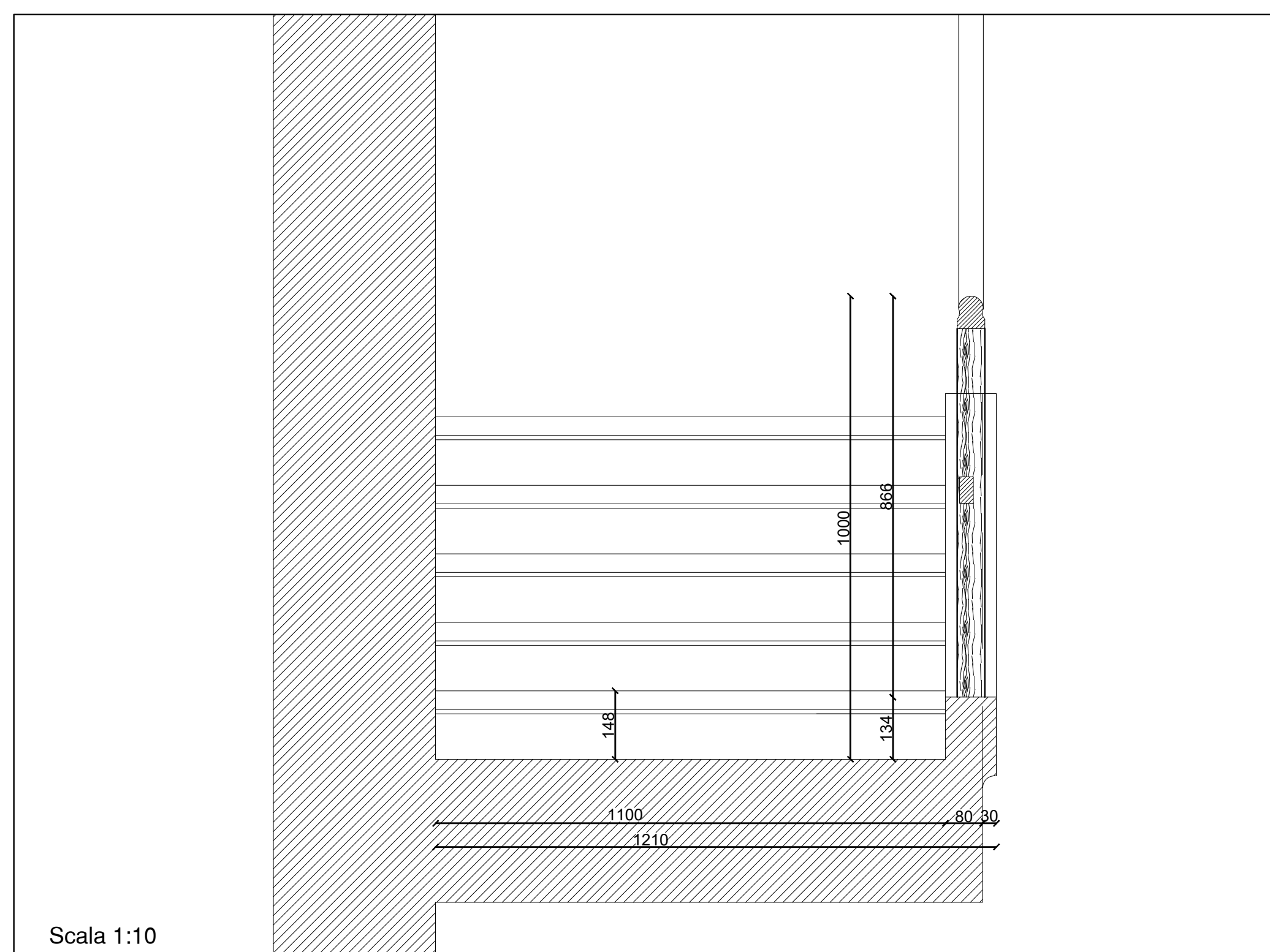
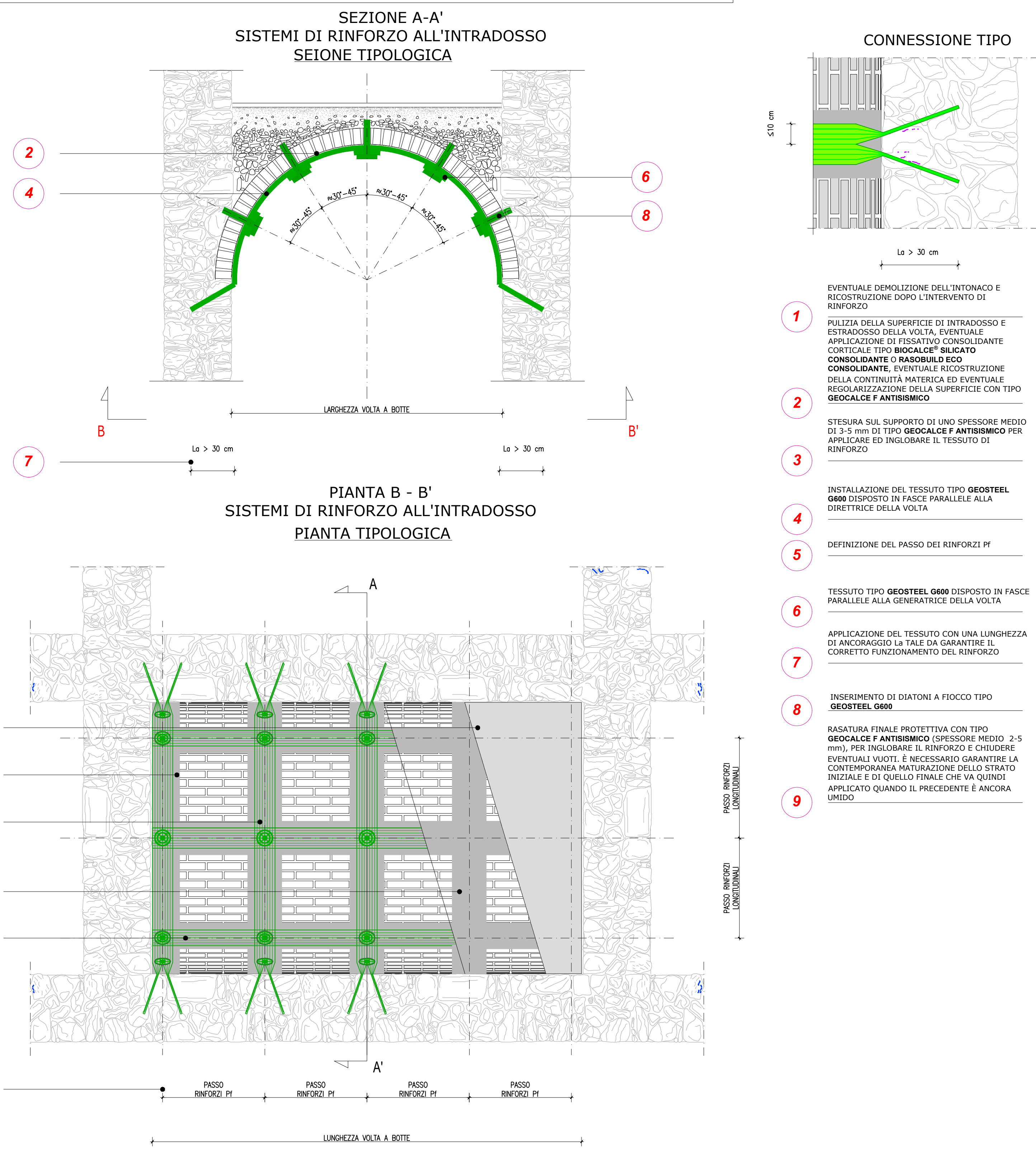


**RINFORZO E CONSOLIDAMENTO DI VOLTE A BOTTE MEDIANTE PLACCAGGIO
INTRADOSSALE CON FASCE IN FIBRA DI ACCIAIO GALVANIZZATO TIPO GEOSTELL
G600 E GEOMALTA A BASE DI PURA CALCE IDRAULICA NATURALE**

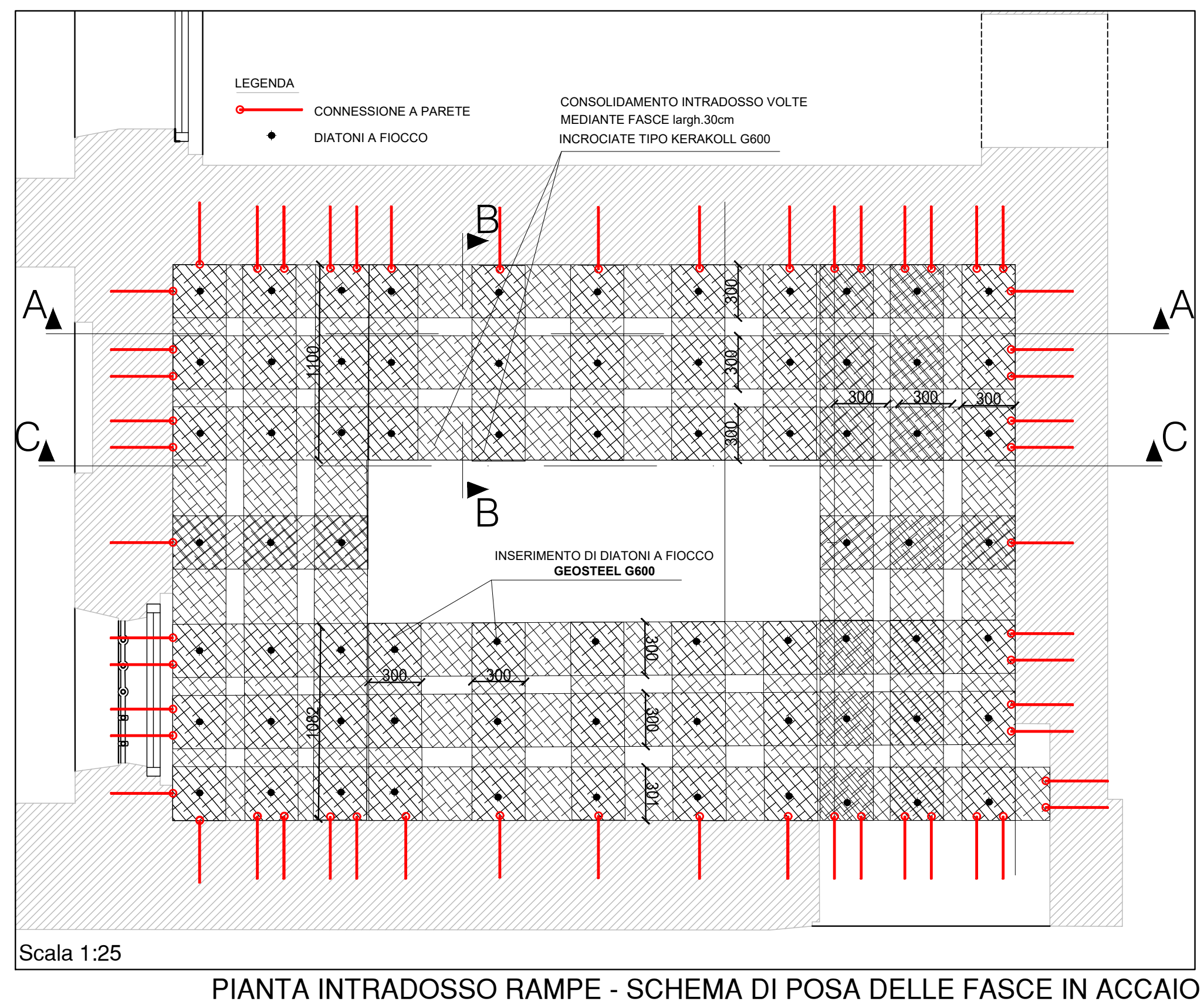
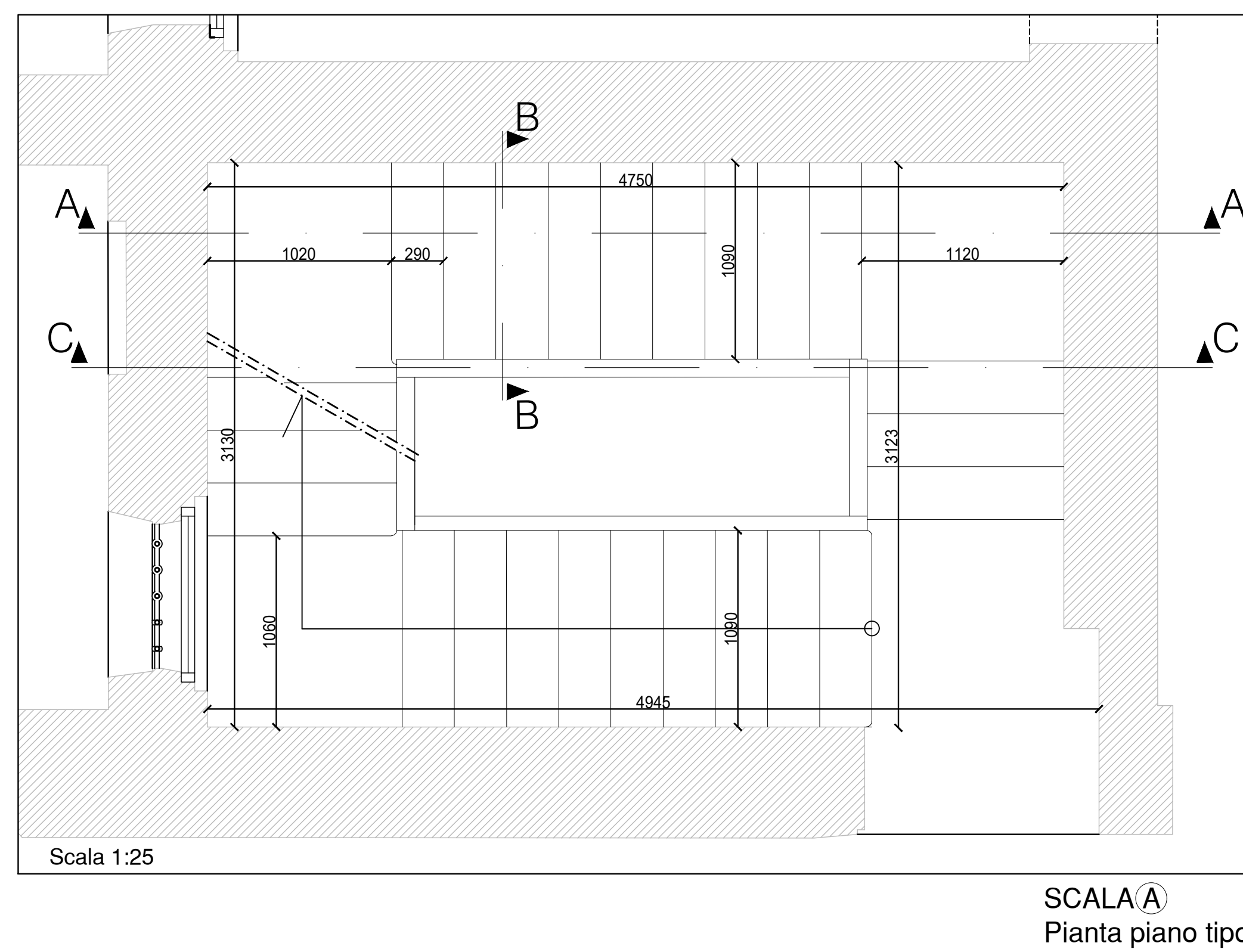
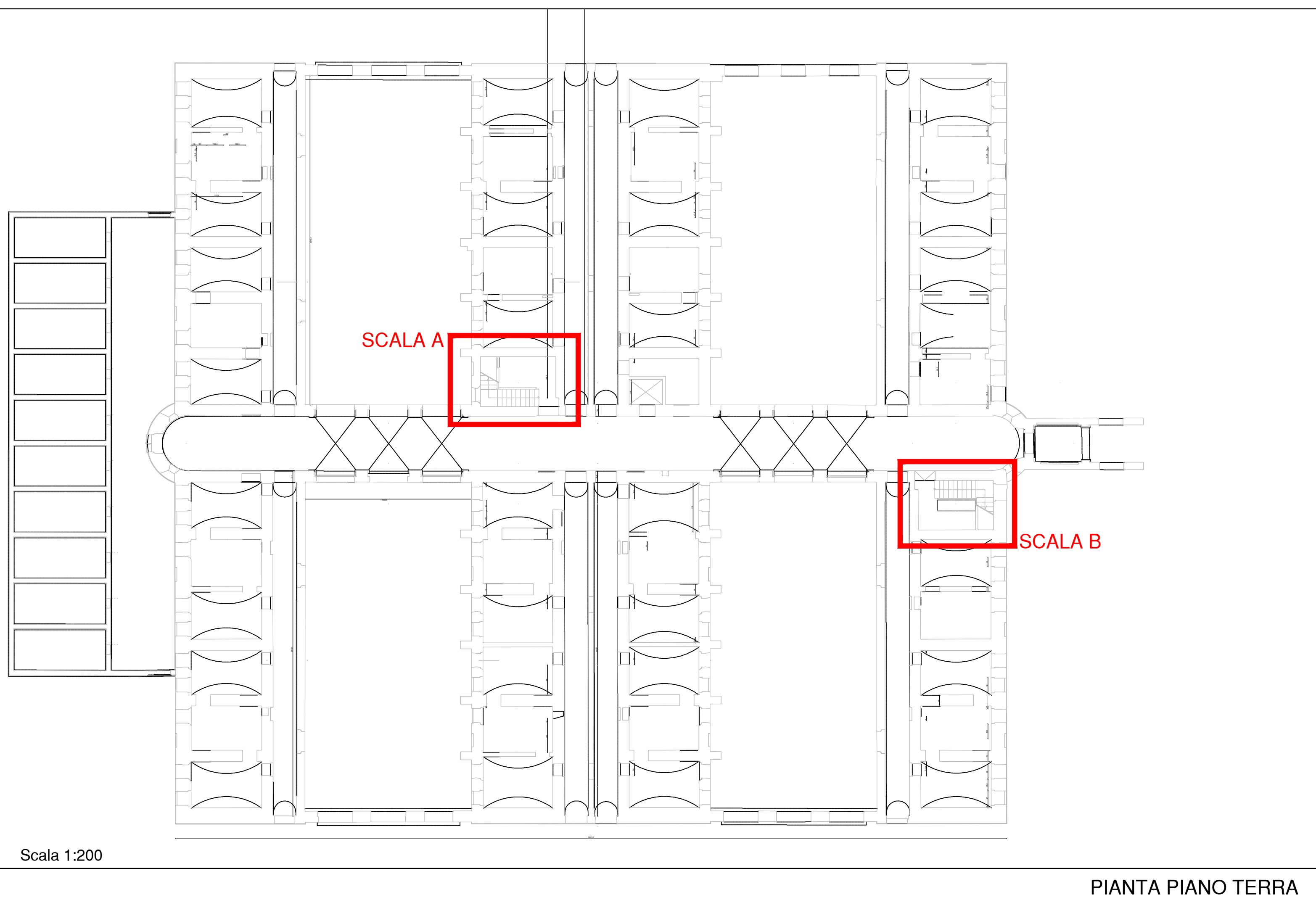



NOTA 1
LE MODIFICHE AI DETTAGLI RISPETTO ALL'ESECUTIVO RIGUARDANO SOLAMENTE IL TIPO DI FIBRA DI RINFORZO E LE RELATIVE CONNESSIONI.

N.B. Gli interventi vanno ripetuti su tutte le rame e su tutti i pianerottoli.

[illegible]

CARPENTERIA LIGNEA	
LEGNO MASSICCIO PER RIPRISTINO/RICOSTRUZIONI - CLASSIC C24x UN 68/338 - TENSIONI CARATTERISTICHE: UN 338 progetto 1 - MODULO ELASTICO: UN 338 progetto 2	LEGNO LAMELLARE PER NUOVE STRUTTURE - CLASSIC G24x UN 68/338 - TENSIONI CARATTERISTICHE: UN 338 progetto 2 - MODULO ELASTICO: UN 338 progetto 2
AVVERTI: LEGNO SECCO (umidità media <20%) AVVERTI DIMENSIONALI AL NETTO DELLA PIALLATURA, TOLLERANZA SULLE SEZIONI ± 15% TRATTAMENTO LEGNO: PROTEZIONE ANTIPARASSITARIA ED ANTITATTOLO CON PRODOTTO IMPEGNANTE	
ADESIVO EPOSSIDICO PER CARPENTERIA LIGNEA - PESO SPECIFICO: 1,02 g/cm - RESISTENZA A COMPRESSIONE: ASTM D 695 65MPa - MODULO ELASTICO A COMPRESSIONE: ASTM D 695 6.500Pa	



		
<h1 style="text-align: center;">UNIVERSITÀ DI PARMA</h1> <p style="text-align: center;">AREA EDILIZIA E INFRASTRUTTURE</p> <p style="text-align: center;">Parco Area delle Scienze n. 31/A - 43124 PARMA - Tel. 0521.905500 - Fax 0521.347020</p>		
<h2 style="text-align: center;">EX CARCERE DI SAN FRANCESCO</h2> <p style="text-align: center;">Piazzale San Francesco n. 3 - 43121 Parma</p>		
<h3 style="text-align: center;">RESTAURO CONSERVATIVO E RIUSO DELL'EX CARCERE GIUDIZIARIO A STRUTTURA RESIDENZIALE PER STUDENTI UNIVERSITARI</h3>		
		
Tavola V2.P5.05 Scala VARIE	PERIZIA SUPPLETIVA E DI VARIANTE N. 02 PROGETTO STRUTTURA VARIANTE Interventi di consolidamento delle scale COORDINATORE DEL PROGETTO / RESPONSABILE DEL PROCEDIMENTO Arch. Pierangelo Spina <small>RESPONSABILE DELL'INTELLIGIBILITÀ E INFRASTRUTTURE</small> 	BASE Variante 02 CODICE CLIP D99D 16003530005 CODICE CV S706987CA4 CODICE SPE 19.11 OPERA OPP_2015_032 INVIATA 00 DATA 07.11.2025
COLLABORATORI Arch. Carlo Panzani		